

线性驱动应用之 功能沙发产品解决方案



创新驱动世界 科技改变生活

常州市凯迪电器股份有限公司



凯迪股份

线性驱动行业A股上市企业

常州市凯迪电器股份有限公司, 成立于1992年, 坐落于江苏常州, 深耕线性驱动行业近30年, 是一家以智能科技为核心, 以制造业为基础, 集线性驱动系统研发、生产、应用研究、海内外营销于一体的全流程服务型上市企业。



中国总部·常州

占地面积 300000 m²



凯迪功能沙发开发&服务流程

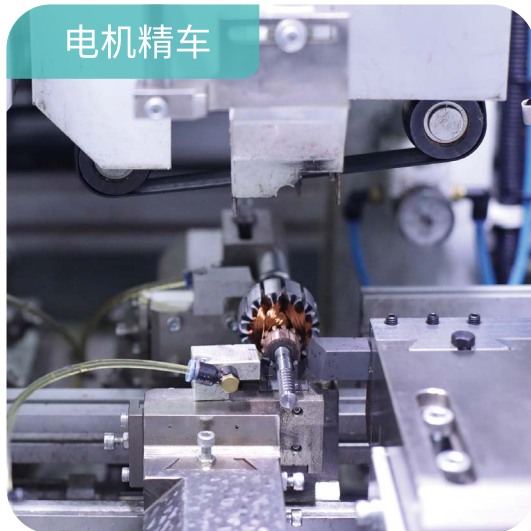
凯迪致力于实现客户个性化的生产需求,赋能其产品创意。从设计开发到投入量产,凯迪的销售、研发与生产团队将快速响应您的需求。同时,相较于1.0时代传统的碎片化开发模式,凯迪基于自主供应链所提出的2.0版本总成方案,有能力集中满足客户的整体开发需求,并带来更高的价值与效益。



注塑车间

生产车间

全线自主产业链



电机精车

凯迪有着集“模具开发-注塑-加工-制造-组装-检测”于一体的强大柔性化制造体系,大量先进的生产设备与专业的生产人员形成了凯迪的全线自主产业链,使凯迪具备了行业领先的生产能力。



电子车间



模具车间

凯迪2.0功能沙发开发流程

开发周期节省至少 **3** 个月

传统功能沙发开发流程



沙发设计

凯迪: 供应链生态2.0
功能沙发铁架总成解决方案

木框结构

沙发软包

完成

全球服务网络

遍布全球的分公司/办事处/工厂/仓库

亚太

- 常州·总部 (中国)
- 广州 (中国)
- 东京 (日本)
- 平阳 (越南)
- 班加罗尔 (印度)

北美

- 密歇根州 (美国)
- 密西西比州 (美国)

欧洲

- 斯托尔扎瑙 (德国)
- 慕尼黑 (德国)
- 哥德堡 (瑞典)
- 维尔纽斯 (立陶宛)
- 新松奇 (波兰)



25+
产品覆盖国家

260+
技术人员及工程师

2600+
凯迪股份全球在职员工

12+
全球分公司/工厂/货仓

50+
遍布全球的品牌客户



关于凯迪

凯迪股份专注于提供由电动推杆、手控器、控制盒及其他配套零部件组成的线性驱动系统整体解决方案, 主要应用于智能家居、智慧办公、医疗康护、汽车配件等领域。

凭借深厚的技术积累, 凯迪能够快速响应下游客户多元化的产品定制需求, 具备全程参与客户多元化终端产品设计、研发工作的同步开发能力, 以满足不断变化的下游市场需求, 自主品牌的知名度和美誉度在全球业内不断提高。



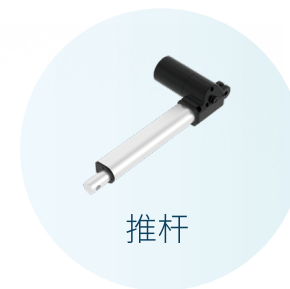
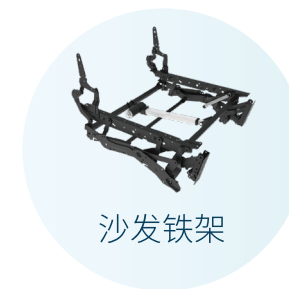
市场	认证
美国/加拿大	UL/cULus FC IC
欧洲	CE RoHS
英国	UKCA
澳洲	CCC
韩国	KC
日本	PSE
中国	CQC
中国台湾	BSMI
其他	CB



凯迪功能沙发整体解决方案

定制选项概览

凯迪致力于为客户创造个性化定制功能沙发的机会，从沙发铁架、推杆、手控器、控制盒等核心组件，到按摩电机、无线充、夜灯等选装配件，您的产品需求与设计创意都将得到最大程度的研发及生产保障。





CONTENTS

目录

01

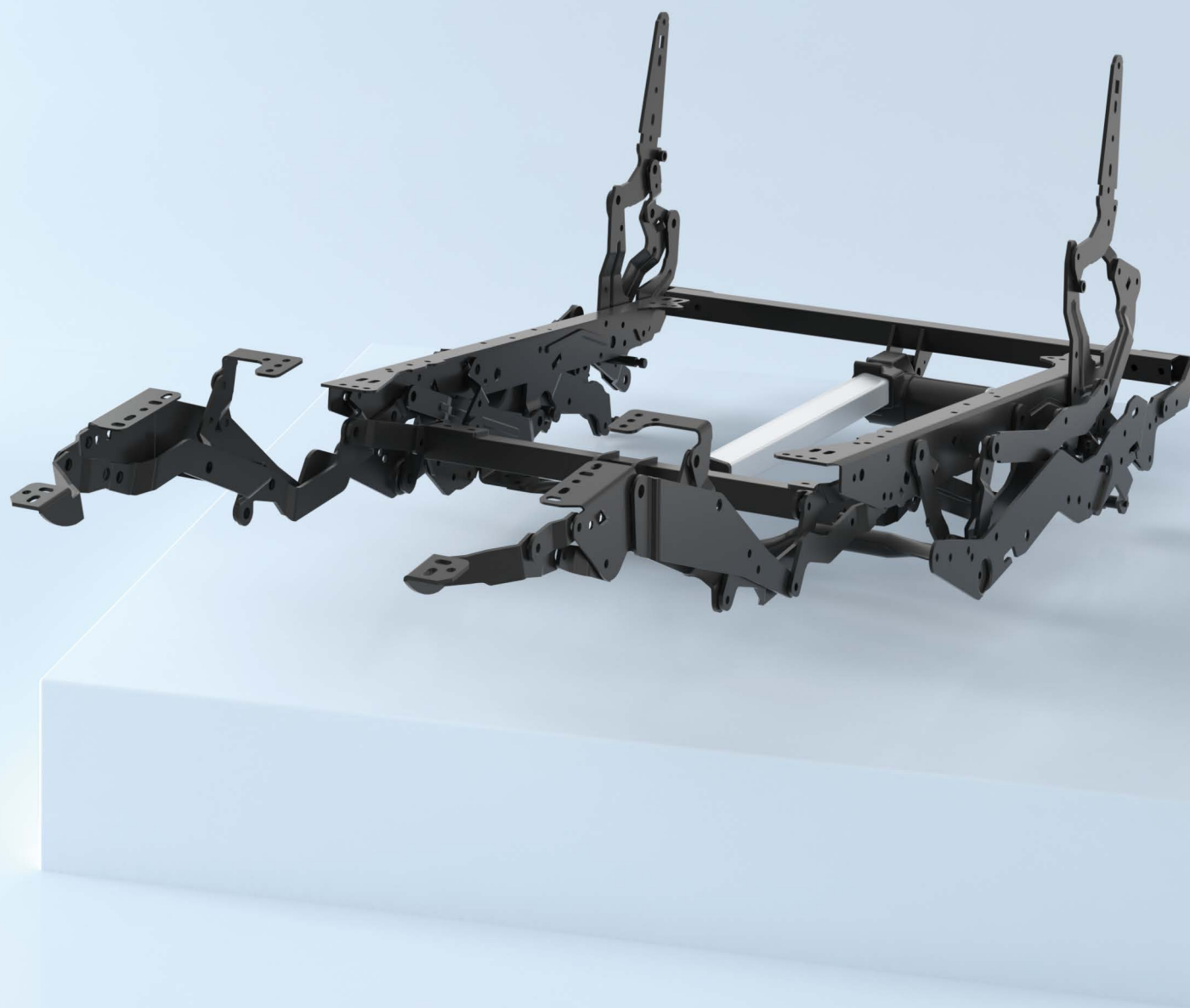
核心组件

沙发铁架	P 01-10
推杆	P 11-14
手控器	P 15-19
控制盒	P 20-22
锂电池包	P 23-24
开关电源	P 25-27

02

选装配件

P 28-31



>> KDM0108

扶手着地电动铁架



>> 产品描述

- 连杆驱动设计, 整体更加的稳定, 打开更顺畅
- 座宽系列化, 可选择-1, -2, -3...-11等
- 角度完全倾斜时提高舒适度

>> 应用



>> KDM0108M

扶手着地手动铁架



>> 产品描述

- 连杆驱动设计, 整体更加的稳定, 打开更顺畅
- 座宽系列化, 可选择-1, -2, -3...-11等
- 角度完全倾斜时提高舒适度
- 操纵系统可选择拉索型、外置手柄或内置手柄型

>> 应用





>> **KDM0208**

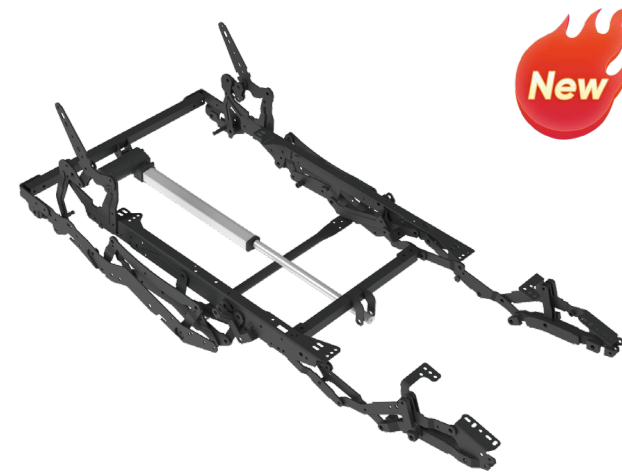
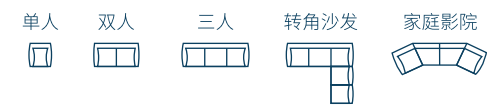
扶手着地电动铁架



>> **产品描述**

- 连杆驱动设计, 整体更加的稳定, 打开更顺畅
- 座宽系列化, 可选择-1, -2, -3...-11等
- 角度完全倾斜时提高舒适度

>> **应用**



>> **KDM0505**

深座姿扶手着地电动铁架



>> **产品描述**

- 新的联动驱动器设计, 整体更加的稳定, 打开更顺畅
- 轮廓优美, 适合于2英寸(50.8mm)低脚沙发
- 座椅加深设计使铁架趋于平躺模式, 极大地增加了沙发的舒适性

>> **应用**



>> **KDM615**

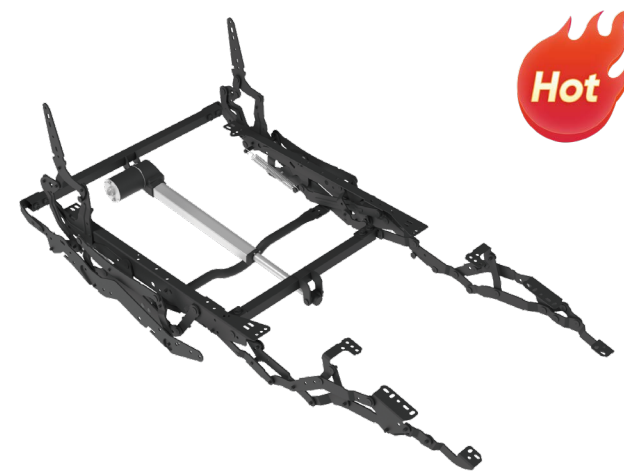
扶手着地-贵妃座-电动铁架



>> **产品描述**

- 零靠墙的设计
- 结构简单, 轮廓优美
- 角度完全倾斜时接近平躺, 使躺姿更加的舒适

>> **应用**



>> **KDM0516**

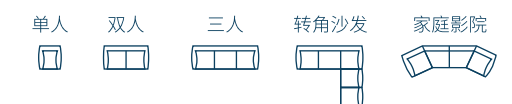
扶手着地电动铁架

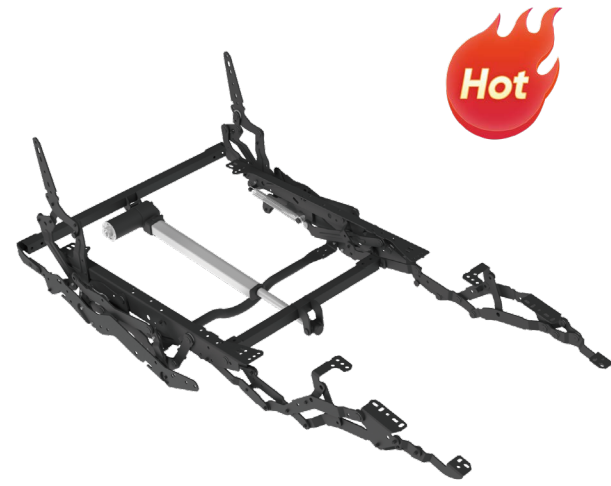


>> **产品描述**

- 新的联动驱动设计
- 新增多个限位装置, 使铁架在任意姿势准确、稳定
- 轮廓优美的高脚设计, 带长脚蹼, 靠背可以打开更大的角度, 比同类产品更舒适

>> **应用**





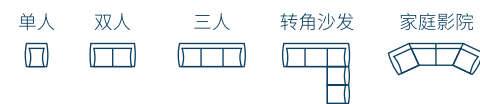
>> KDM5160 零重力扶手着地电动铁架



>> 产品描述

- 新的联动驱动设计
- 新增多个限位装置,使铁架在任意姿势准确、稳定
- 新增零重力的设计理念使腿部抬的更高,延伸更长,打开更加的顺畅
- 轮廓优美的高脚设计,带长脚蹼,靠背可以打开更大的角度,比同类产品更舒适

>> 应用



>> KDM0302 铁架着地电动铁架



>> 产品描述

- 可实现沙发座椅的多姿态(坐姿、TV姿、躺姿)
- 使用更厚的钣金件制造,强化机构并增加耐用性和安全性
- 躺卧位置的角度可以调整为几乎平躺,从而提高了产品的舒适度
- 座宽系列化,可选择-0, -1, -2...-14等

>> 应用



>> KDM5266 零重力双电机扶手着地电动铁架(防夹版)



>> 产品描述

- 新的联动驱动双电机设计,可单独控制靠背和搁脚,功能更加的多元化
- 新型的搁脚部位防夹设计,运行过程中最大限度安全控制
- 新增多个限位装置,使铁架在任意姿势准确、稳定
- 新增零重力的设计理念使腿部抬的更高,延伸更长,打开更加的顺畅
- 轮廓优美的高脚设计,带长脚蹼,靠背可以打开更大的角度,比同类产品更舒适

>> 应用



>> KDM5260 扶手着地电动铁架(防夹版)



>> 产品描述

- 新的联动驱动设计
- 新型的搁脚部位防夹设计,运行过程中最大限度安全控制
- 新增多个限位装置,使铁架在任意姿势准确、稳定
- 新增零重力的设计理念使腿部抬的更高,延伸更长,打开更加的顺畅
- 轮廓优美的高脚设计,带长脚蹼,靠背可以打开更大的角度,比同类产品更舒适

>> 应用





>> KDM0451

铁架着地手动摇架

>> 产品描述

- 可实现沙发座椅的多姿态 (坐姿、TV 姿、躺姿)
- 木架可互换性
- 操纵系统可选择拉索型、外置手柄或内置手柄型
- 座宽系列化, 可选择-0, -1, -2...-14等
- 可单选四角底座或转盘底座

>> 应用

单人 双人

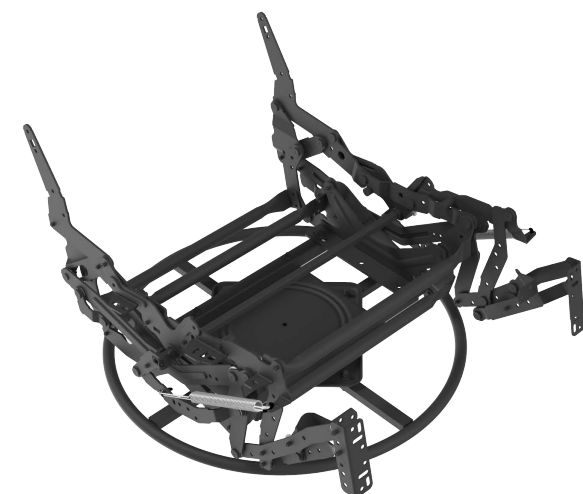



>> KDTZ0301

电动窄版隐藏款单头枕

>> 产品描述

- 隐藏式的头枕设计, 线条流畅, 结构简单
- 驱动电机位置居中达到载荷均匀目的, 实现平稳运行
- 采用电机驱动连杆旋转方式驱动, 制作简易, 结构稳定



>> KDM0481

铁架着地手动摆架

>> 产品描述

- 可实现沙发座椅的多姿态 (坐姿、TV 姿、躺姿)
- 木架可互换性
- 操纵系统可选择拉索型、外置手柄或内置手柄型
- 座宽系列化, 可选择-0, -1, -2...-14等
- 可单选四角底座或转盘底座

>> 应用

单人 双人 三人

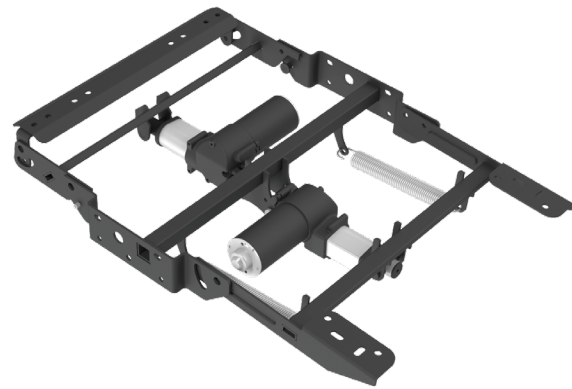



>> KDTZ0401

电动单头枕

>> 产品描述

- 头枕功能一体化, 更便于安装
- 一体化的设计结构, 简单可靠, 安装方便
- 镀铬的表面处理, 更加的美观



>> KDTZ0602

电动头枕腰托

>> 产品描述

- 双电机电动控制沙发靠背运动
- 一体化的设计结构, 简单可靠, 安装方便
- 头枕驱动使用了只推不拉的电机, 靠背在关闭时有效防止夹手



>> KDM6002

电动升降机构(双电机)



>> 产品描述

- 双电机升降系列, 靠背、搁脚可单独控制
- 零靠墙机构间的木架可互换
- 运行过程中平稳、可靠、舒适
- 座宽可选择-0, -1, -2, -3, -4尺寸

>> 应用

单人
☐



>> KDTZ0611

电动加长型单头枕

>> 产品描述

- 头枕支撑架力臂加长, 可以满足任何靠背类型沙发
- 一体化的设计结构, 简单可靠, 安装方便, 最小可应用在8CM厚度的靠背木架上
- 头枕驱动使用了只推不拉的电机, 靠背在关闭时有效防止夹手



>> KDM7002

电动升降机构(单电机)



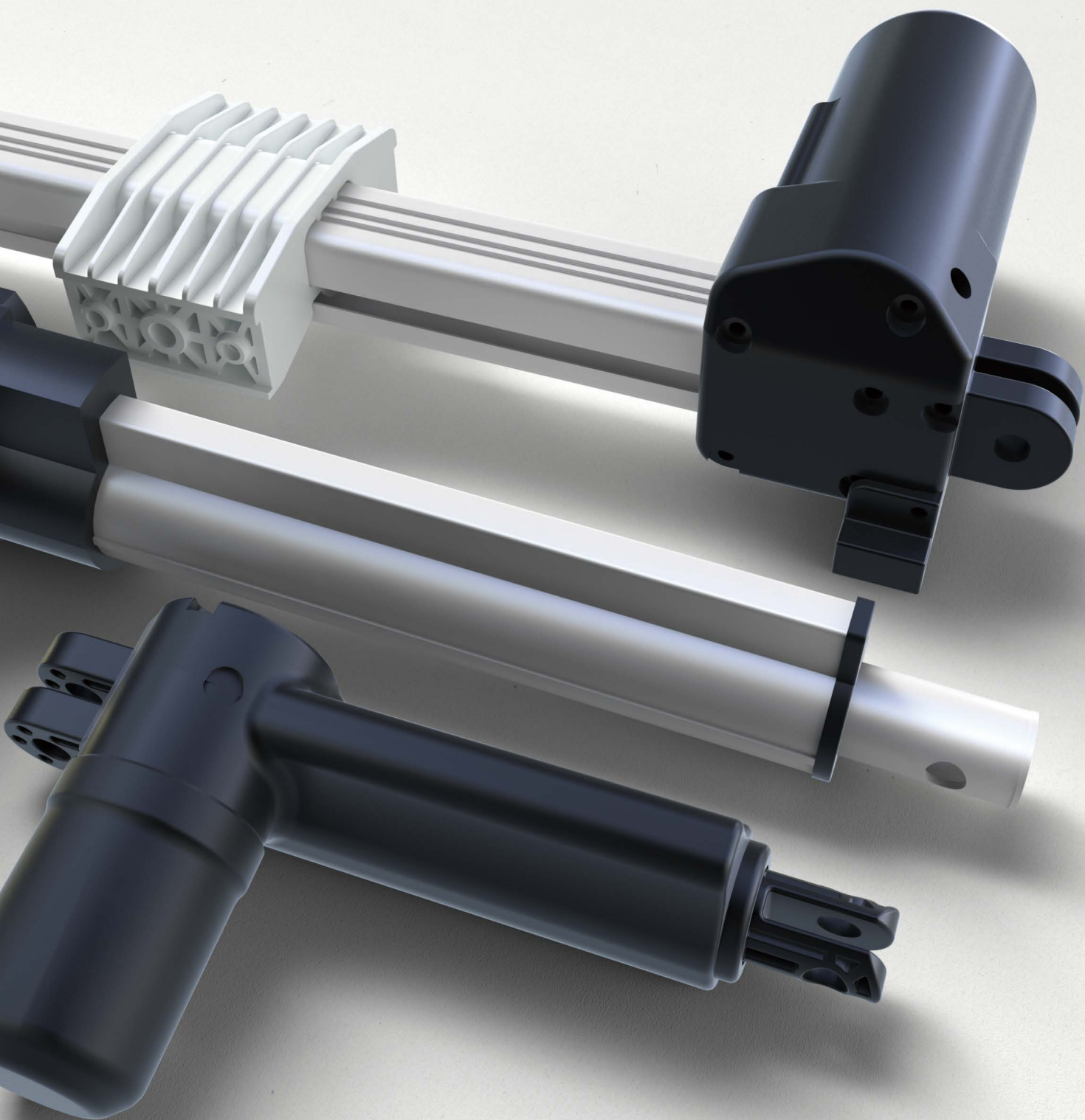
>> 产品描述

- 单电机升降底座系列
- 零靠墙机构间的木架可互换
- 运行过程中平稳、可靠、舒适
- 可选择二姿、三姿铁架配合使用

>> 应用

单人
☐





KDPT005

产品参数

额定电压	DC29V
速度 (mm/s)	4~48
最大推力(N)	3000
最小安装 (mm)	S+120
工作制	10% Max.2min./18min.
适配滑块	



KDPT007

产品参数

额定电压	DC29V
速度 (mm/s)	4~48
最大推力(N)	3000
最小安装 (mm)	S+120
工作制	10% Max.2min./18min.
适配滑块	



KDPT010

产品参数

额定电压	DC29V
速度 (mm/s)	4~48
最大推力(N)	3000
最小安装 (mm)	S+120
工作制	10% Max.2min./18min.
适配滑块	



KDFSJ001

产品参数

额定电压	DC29V
速度 (mm/s)	4~15
最大推力(N)	6000
最小安装 (mm)	S+140
工作制	10% Max.2min./18min.
连接件	



KDYJT014

产品参数

额定电压	DC29V
速度 (mm/s)	4~15
最大推力(N)	6000
最小安装 (mm)	S+140
工作制	10% Max.2min./18min.
连接件	



KDYJT018

产品参数

额定电压	DC29V
速度 (mm/s)	4~48
最大推力(N)	3000
最小安装 (mm)	S+110
工作制	10% Max.2min./18min.
连接件	



KDYJT011B

产品参数

额定电压	DC29V
速度 (mm/s)	4~15
最大推力(N)	6000
最小安装 (mm)	S+140
工作制	10% Max.2min./18min.
连接件	



KDYJT021A

产品参数

额定电压	DC29V
速度 (mm/s)	4~48
最大推力(N)	3000
最小安装 (mm)	S+110
工作制	10% Max.2min./18min.
连接件	



KDYJT013

产品参数

额定电压	DC29V
速度 (mm/s)	4~48
最大推力(N)	3000
最小安装 (mm)	S+160
工作制	10% Max.2min./18min.
连接件	



KDYJT006

产品参数

额定电压	DC29V
速度 (mm/s)	4~48
最大推力(N)	3000
最小安装 (mm)	S+160
工作制	10% Max.2min./18min.
连接件	



KDYJT022

产品参数

额定电压	DC29V
速度 (mm/s)	9~12
最大推力(N)	1000
最小安装 (mm)	190
工作制	10% Max.2min./18min.
连接件	



>> KDH051

>> 产品描述

- 2按键控制1推杆
- 机械按键



>> KDH147

>> 产品描述

- 最多4按键控制2/3推杆
- 机械按键



>> KDH104

>> 产品描述

- 2按键控制2推杆
- 带指示灯
- 机械按键



>> KDH105

>> 产品描述

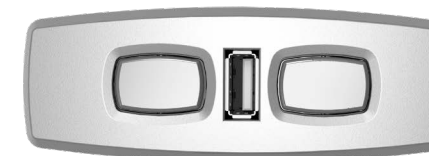
- 2按键控制1推杆
- USB输出5V/2A
- 背光灯可选
- 零待机功耗



>> KDH107

>> 产品描述

- 2按键控制1推杆
- USB输出5V/2A
- 背光灯可选
- 零待机功耗



>> KDH120

>> 产品描述

- 2按键控制1/2推杆
- USB输出5V/2A
- 背光灯可选
- 零待机功耗



>> KDH127

>> 产品描述

- 最多5按键控制1/2/3个推杆
- 童锁开关可选
- 一键复位功能可选
- USB输出5V/2A
- 背光灯可选
- 零待机功耗



>> KDH137

>> 产品描述

- 3按键控制3推杆
- USB输出5V/2A
- 带指示灯
- 零待机功耗



>> KDH211

>> 产品描述

- 5按键控制2推杆
- 童锁开关
- 一键复位功能可选
- USB输出5V/2A
- 背光灯可选
- 零待机功耗



>> KDH134

>> 产品描述

- 3按键控制3推杆
- 童锁开关可选
- 背光灯可选
- USB输出5V/2A



>> KDH026

>> 产品描述

- 2按键控制1推杆
- 金属面板



>> KDH038

>> 产品描述

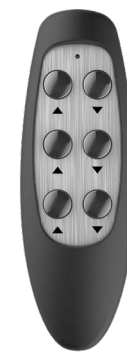
- 2按键控制1推杆
- 金属面板



>> KDH067

>> 产品描述

- 4按键控制1推杆
- 带童锁开关
- 无线传输:2.4G、433M
- 背光灯可选
- 带照明灯
- 电池:2节AA电池



>> KDH065

>> 产品描述

- 2/4/6按键控制1/2/3推杆
- 无线传输:2.4G、433M
- 电池:2节AA电池



>> KDH129

>> 产品描述

- 最多5按键控制1/2/3推杆及按摩功能
- 带指示灯
- 一键复位功能可选



>> KDH160

>> 产品描述

- 最多7按键控制1/2/3推杆
- 背光灯可选
- 一键复位功能可选
- USB输出5V/2A



>> KDH217

>> 产品描述

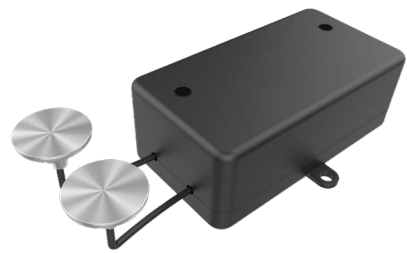
- 2/4按键控制1/2推杆
- 背光灯可选
- USB可选择
- USB输出5V/2A



>> KDH229

>> 产品描述

- 11键控制4推杆及按摩功能
- 触摸感应按键
- 一键复位功能可选
- 背光灯
- 一键锁屏/解锁
- 带磁吸



>> KDH057

>> 产品描述

- 2个按键控制1个推杆
- 触摸感应式按键



>> KDH224

>> 产品描述

- 2/4个按键控制1/2个推杆
- 触摸感应式按键





>> KDDY024

>> 产品描述

- 控制2~4推杆
- 双推杆同步
- 可配按摩、加热功能

>> KDDYM002

>> 产品描述

- 控制3-4推杆
- 控制1-2按摩电机
- 可配1-2红外传感器
- 推杆位置记忆功能
- 可带床下灯带
- 语音功能可配
- 无线控制技术:2.4G、Bluetooth、WIFI



>> KDDY109

>> 产品描述

- 控制1~2推杆
- 控制1~2按摩电机
- 可带床下灯带
- 推杆位置记忆功能
- 无线控制技术:2.4G、Bluetooth

>> KDDY030

>> 产品描述

- 控制1-2推杆
- 防夹装置可选
- 推杆位置记忆功能可选
- 语音功能可配



>> KDDY027

>> 产品描述

- 控制1-3个推杆
- 控制1-2个按摩电机
- 防夹功能可选
- 推杆位置记忆功能
- 可带床下灯带
- 无线控制技术:433M、2.4G、Bluetooth

>> KDDY036

>> 产品描述

- 控制1-2推杆
- 可外接按摩电机/床下灯带
- 带指示灯
- 无线控制技术:433M、2.4G、Bluetooth





KDLi26A

产品参数

标称电池容量	DC25.9V/2600mAh
充电电流	0.5A Max
输出电流	8A @10%工作制(2分钟 / 18分钟)
电量提示	LED指示灯、蜂鸣器
充电插座	01公座
颜色	黑色
认证	

KDLi26B

产品参数

标称电池容量	DC25.9V/2600mAh
充电电流	0.5A Max
输出电流	8A @10%工作制(2分钟 / 18分钟)
电量提示	LED指示灯、蜂鸣器
充电插座	01公座
输出端口	内置
颜色	银色
认证	



KDLi26

产品参数

标称电池容量	DC25.9V/2600mAh
充电电流	0.5A Max
输出电流	8A @10%工作制(2分钟 / 18分钟)
电量提示	蜂鸣器
充电插座	6芯D字头
颜色	黑色
认证	

KDDY097A

产品参数

标称电池容量	DC25.9V/2600mAh
充电电流	0.5A Max
输出电流	8A @10%工作制(2分钟 / 18分钟)
电量提示	LED指示灯、蜂鸣器
充电插座	音频头
颜色	黑色
其他	抽屉式结构
认证	



KDDY008H

产品参数

输入电压	100-240VAC 50/60Hz 2.4A
输出电压	DC 29V 2A DC 29V 4A @ 10%工作制 (2分钟 / 18分钟)
颜色	黑色
认证	



KDDY008K

产品参数

输入电压	100-240VAC 50/60Hz 2.4A
输出电压	DC 29V 1.8A DC 29V 3.6A @ 10%工作制 (2分钟 / 18分钟)
颜色	黑色
认证	



KDDY008L

产品参数

输入电压	100-240VAC 50/60Hz 3A
输出电压	DC 29V 3A DC 29V 6A @ 10%工作制 (2分钟 / 18分钟)
颜色	黑色
认证	



KDDY008N

产品参数

输入电压	100-240VAC 50/60Hz 2.4A
输出电压	DC 29V 2A DC 29V 4A @ 10%工作制 (2分钟 / 18分钟)
颜色	黑色
认证	



KDDY001B

产品参数

输入电压	100-240VAC 50/60Hz 2.4A
输出电压	DC 29V 2A DC 29V 4A @ 10%工作制 (2分钟 / 18分钟)
颜色	黑色
电池	2节9V干电池
认证	



KDDY008F

产品参数

输入电压	100-240VAC 50/60Hz 2.4A
输出电压	DC 29V 2A DC 29V 4A @ 10%工作制 (2分钟 / 18分钟)
颜色	黑色
插头规格	美标、韩标、澳标、欧标、英标、法式欧标
认证	



夜灯



KDDY056

产品参数

额定电压	DC 29V
灯光	白、RGB彩色

红外传感器



KDHM007

产品参数

延时时间	70s / 120s / 280s
传感器	红外传感/光敏传感

按摩电机



KDZYD028

产品参数

工作电压	DC 24V
工作电流	100mA
转速	2400转/分钟

按摩电机



KDZYD060

产品参数

工作电压	DC 29V
工作电流	200mA
转速	2400转/分钟

USB充电盒



KDDY061B

产品参数

额定电压	DC 29V
双USB输出	5V/2A

双USB充电座



KDDY120

产品参数

额定电压	DC 29V
双USB输出	5V/2A

无线充



KDDY086

产品参数

额定电压	DC 29V
额定功率	5W/10W
认证	Qi, CE

无线充



KDDY101

产品参数

额定电压	DC 29V
额定功率	5W/10W
USB输出	5V/2A
认证	Qi

双USB充电器



KDDY112

产品参数

输入电压	100-240VAC 50/60Hz 1.0A
输出电压	5V 2A
电源指示	LED指示灯
其他	带电源开关
认证	

电源转接座



KDH193

产品参数

额定电压	DC 29V
电源接口	01公座
其他	带电源开关

防夹条

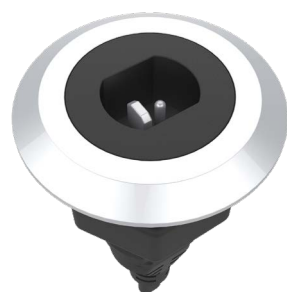


KDH015

产品参数

额定电压	DC 12V
材质	铝合金

电源转接座



382#中间连接线

产品参数

电源接口	01公座
材质	不锈钢

凯迪股份全球服务体系

中国总部(常州)

Kaidi Electrical Inc. (HQ)

A: No. 2 Hengcui Road, Henglin, Changzhou, Jiangsu, China.

T: +86519-67898510

F: +86519-67898519

E: sales@czkaidi.cn

www.czkaidi.cn

美国

Kaidi LLC (USA)

A: 342 40th St.
Holland, MI 49423

T: (616) 546-1950

www.KaidiOfficeUSA.com

欧洲

Kaidi Electrical Europe GmbH

A: Schwabing Business Park Wilhelm-Wagenfeld-Strasse
16 80807 Munchen Germany

T: +49-(0)89-41414409-0

Kaidi Electrical Northern Europe - Sales & Technical Development

A: Alte Schmiedstrasse 3 31592 Stolzenau Germany

T: +49-(0)5761-908 5029

Kaidi Electrical Eastern Europe - Sales

A: ul. Rokitnianszykow 45 33-300 Nowy Saez Poland

T: +48-(0)18-4400 277

Kaidi Electrical EU Stock Service

A: Dradenauer Deichweg 3 21129 Hamburg

T: +49-(0)40-3099 77570

www.kaidielectrical.com

in f (Kaidi Global)